

รายงานสถิติเกี่ยวกับการติดตั้งระบบ GPS

ณ วันที่ 8 เมษายน 2565

1. จำนวนผู้ให้บริการ GPS ที่เชื่อมต่อข้อมูลกับกรมการขนส่งทางบก 199 ราย
 2. จำนวนผู้ให้บริการ GPS และจำนวนรุ่น GPS ที่ได้รับการรับรองจากกรม

จำนวนผู้ให้บริการ GPS ที่ได้รับการรับรองจากกรม(ราย)	จำนวนรุ่น GPS ที่ได้รับการรับรองจากกรม (รุ่น)
153	531

3. จำนวนรถที่เชื่อมต่อข้อมูลกับศูนย์ GPS

รถโดยสารประจำทาง	รถโดยสารไม่ประจำทาง	รถบรรทุกไม่ประจำทาง	รถบรรทุกส่วนบุคคล	รถอื่นๆ	รวม
20,686	46,697	149,054	250,984	55,411	522,832

4. จำนวนรถที่ต้องติดตั้ง GPS และที่ติดตั้ง GPS แล้ว

ประเภทรถ	จำนวนรถที่ต้องติดตั้ง GPS (คัน)	จำนวนรถที่ติดตั้ง GPS แล้ว (คัน)	รถที่ติดตั้ง GPS แล้ว (ร้อยละ)	ความเร็วเกิน (คัน)	ร้อยละของรถที่ใช้ความเร็วเกิน	ความเร็วสูงสุด (กม./ชม.)	ความเร็วเกินเฉลี่ย (กม./ชม.)
รถโดยสาร							
-ประจำทาง	16,056	14,896	92.78	20	0.13	119	105.59
- หมวด 1	4,334	3,174	73.23				
- หมวด 2	5,825	5,825	100.00				
- หมวด 3	5,897	5,897	100.00				
-ไม่ประจำทาง	46,697	46,697	100.00	48	0.10	133	106.10
รวมรถโดยสาร	62,753	61,593	98.15	68	0.11		105.95
รถบรรทุก							
-ไม่ประจำทาง	155,828	149,054	95.65	96	0.06	128	106.01
-ส่วนบุคคล	250,984	250,984	100.00	69	0.03	124	106.71
รวมรถบรรทุก	406,812	400,038	98.33	165	0.04		106.30
รวมทั้งหมด	469,565	461,631	98.31	233	0.05		106.20

5. จำนวนรถโดยสารที่ต้องติดตั้ง GPS และที่ติดตั้ง GPS แล้ว

ประเภทรถ	จำนวนรถที่ต้องติดตั้ง GPS (คัน)	จำนวนรถที่ติดตั้ง GPS แล้ว (คัน)	รถที่ติดตั้ง GPS แล้ว (ร้อยละ)	ความเร็วเกิน (คัน)	ร้อยละของรถที่ใช้ความเร็วเกิน	ความเร็วสูงสุด (กม./ชม.)	ความเร็วเกินเฉลี่ย (กม./ชม.)
รถโดยสาร							
-ประจำทาง	7,871	7,087	90.04				
- หมวด 1	2,601	2,308	88.74				
- หมวด 2	2,365	2,141	90.53	7	0.33	115	103.57
- หมวด 3	2,905	2,638	90.81				
-ไม่ประจำทาง	22,788	19,674	86.33				
รวมทั้งหมด	30,659	26,761	87.29				

6. จำนวนรถโดยสาร 2 ชั้น ที่ต้องติดตั้ง GPS และที่ติดตั้ง GPS แล้ว

ประเภทรถ	จำนวนรถที่ต้องติดตั้ง GPS (คัน)	จำนวนรถที่ติดตั้ง GPS แล้ว (คัน)	รถที่ติดตั้ง GPS แล้ว (ร้อยละ)	ความเร็วเกิน (คัน)	ร้อยละของรถที่ใช้ความเร็วเกิน	ความเร็วสูงสุด (กม./ชม.)	ความเร็วเกินเฉลี่ย (กม./ชม.)
รถโดยสาร 2 ชั้น							
-ประจำทาง	1,161	1,090	93.88	0	0.00	0	0.00
-ไม่ประจำทาง	4,699	3,893	82.85	5	0.13	119	104.80
-ส่วนบุคคล	31	13	41.94	1	7.69	98	98.00
รวมทั้งหมด	5,891	4,996	84.81	6	0.12		103.67

7. จำนวนรถพยาบาลที่เชื่อมต่อข้อมูลกับศูนย์ GPS

หน่วย : คัน

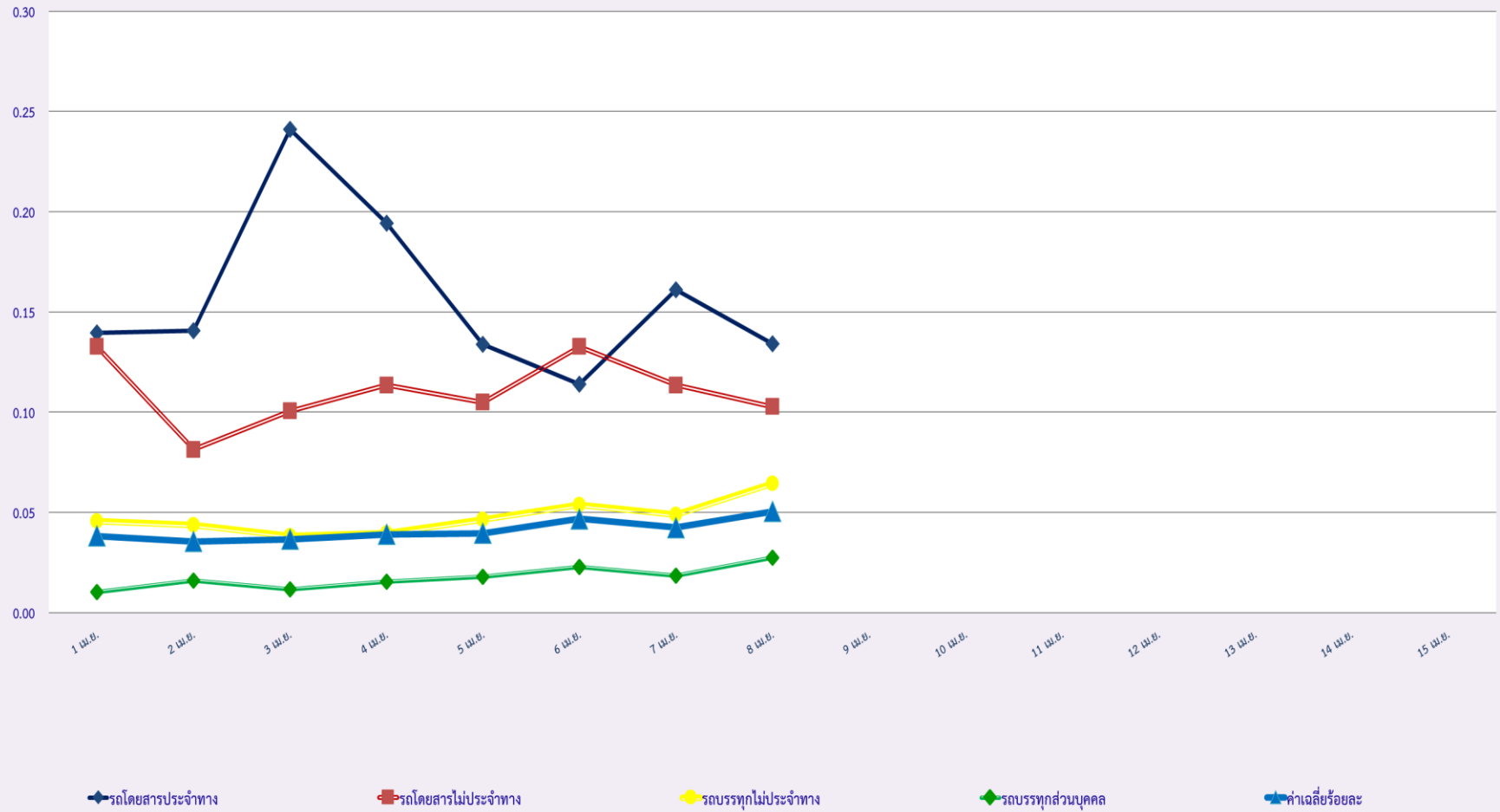
รพ.1	รพ.2	รพ.3	รวม
951	182	15	1,148

รายงานสถิติความเร็วเกินของรถตู้โดยสารประจำทาง หมวด 2 (บขส.)

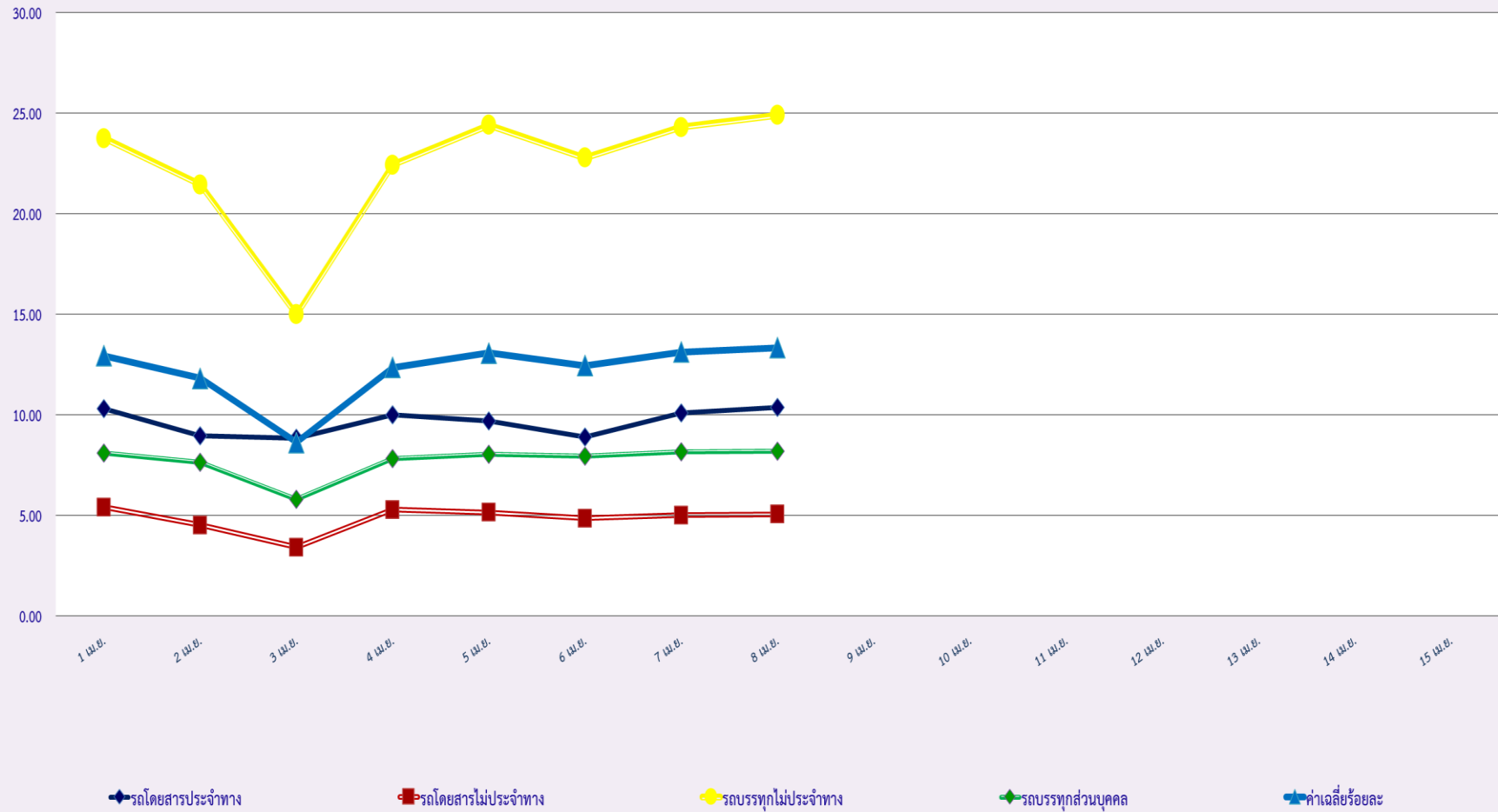
ประจำเดือน เมษายน 2565

พื้นที่		วันที่														
		1 เม.ย.	2 เม.ย.	3 เม.ย.	4 เม.ย.	5 เม.ย.	6 เม.ย.	7 เม.ย.	8 เม.ย.	9 เม.ย.	10 เม.ย.	11 เม.ย.	12 เม.ย.	13 เม.ย.	14 เม.ย.	15 เม.ย.
กรุงเทพมหานคร	จำนวน(คัน)	0	1	1	0	1	0	1	0							
	ร้อยละ	0.00	0.05	0.05	0.00	0.05	0.00	0.05	0.00							
ทั่วประเทศ	จำนวน(คัน)	6	8	16	11	8	9	12	7							
	ร้อยละ	0.29	0.38	0.75	0.51	0.37	0.42	0.56	0.33							

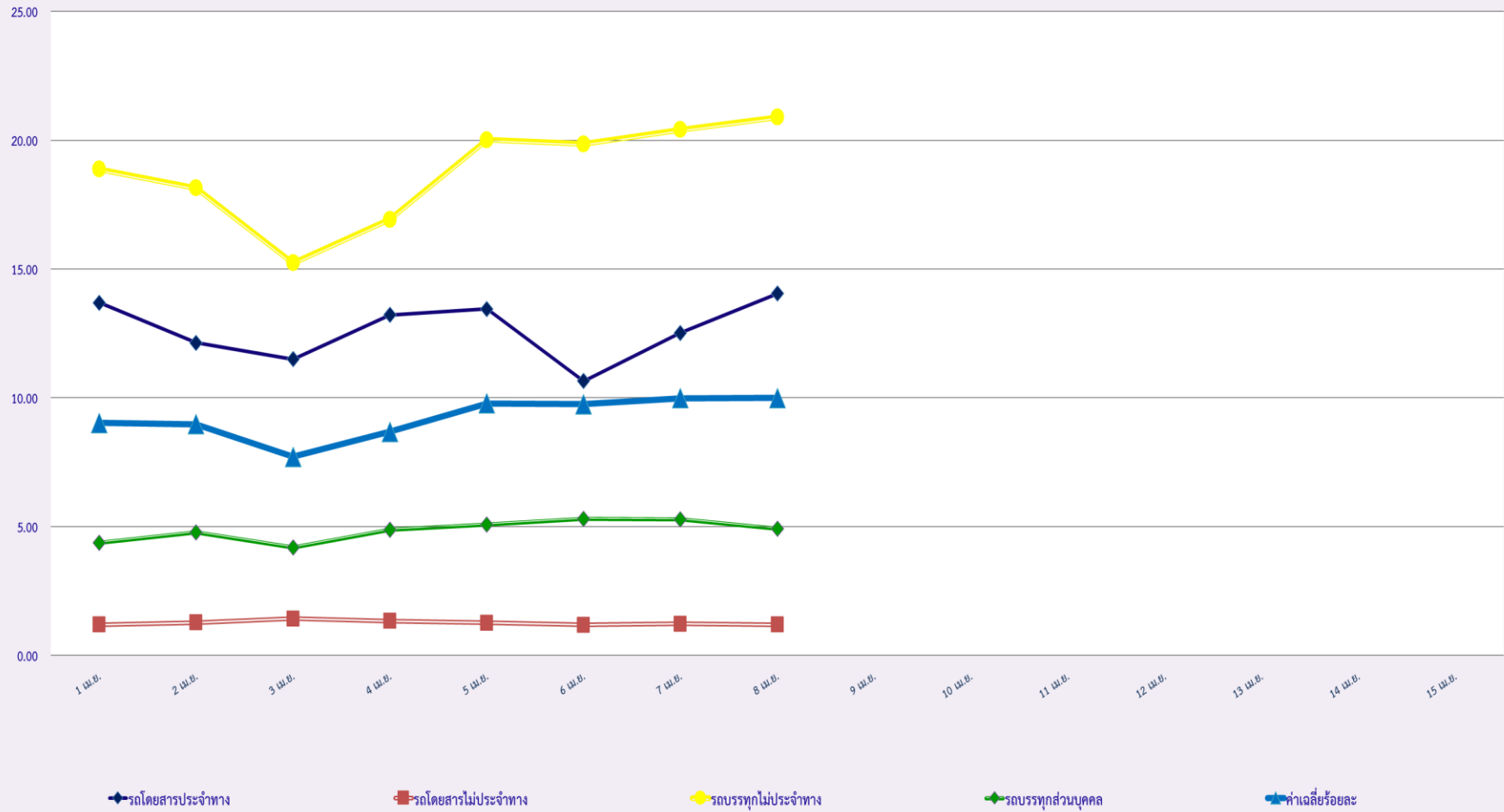
สถิติรถที่มีความเร็วเกินในรถแต่ละประเภท (ร้อยละ)



สถิติการไม่แสดงตนของพนักงานขับรถในรถแต่ละประเภท (ร้อยละ)



สถิติระยะเวลาการทำงานเกินของพนักงานขับรถในรถแต่ละประเภท (ร้อยละ)



สถิติรถตู้โดยสารประจำทาง หมวด 2(ขส.)ที่มีความเร็วเกิน (ร้อยละ) .

